

**Cod. CA1000039PL4**

**Approvazioni ed omologazioni internazionali**

- Interruttore di manovra conforme IEC/EN 60947-3
- Idoneo per il comando manuale di motori elettrici
- Certificato secondo UL 508 and CSA C22.2 No. 14-10



(foto puramente indicativa)



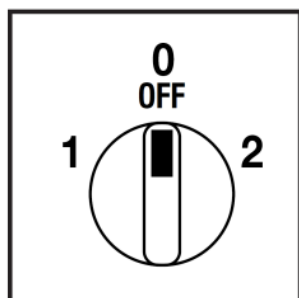
**Caratteristiche tecniche: Corpo**

- Commutatore di linea quadripolare
- Grado di protezione IP00
- Corrente nominale In: 115A
- Corrente termica Ith: 115A
- Tensione nominale di isolamento Ui: 690V
- Montaggio Retroquadro
- Fissaggio: - 4 viti a distanza 30x90mm
- Numero di elementi di contatto: 4
- Angolo di scatto: 60°
- Corpo in materiale termoplastico autoestinguente di classe V2
- Costruito con albero e tiranti in metallo per garantire la massima affidabilità di funzionamento
- Contatti con pastiglia in lega di argento a doppia interruzione ad apertura positiva

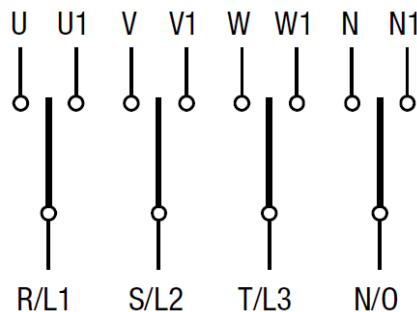
**Caratteristiche tecniche: Finitura**

- Mostrina trasparente 130x130mm e manopola nera
- Grado di protezione IP40
- Fissaggio: - 4 viti a distanza 30x90mm

**Posizioni**



**Schema elettrico**



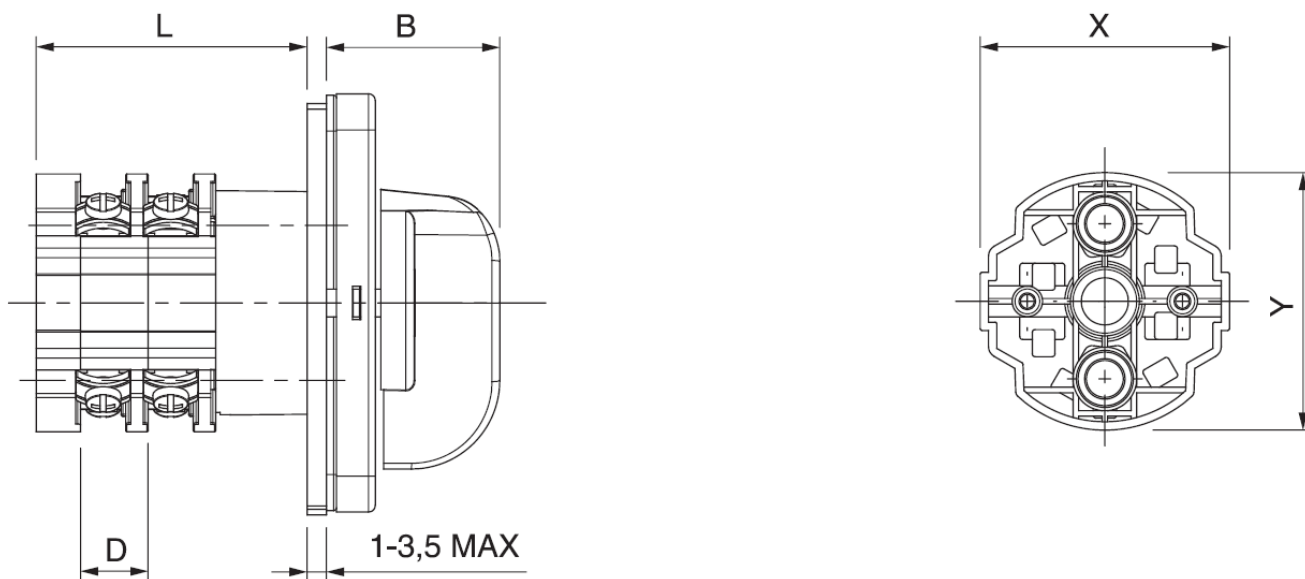
**Funzionamento elettrico dei contatti**

	<b>2</b>		X	X	X	X										
	<b>0</b>															
	<b>1</b>	X	X	X	X											
Contatto	1	2	3	4	5	6	7	8	9	10	11	12	13	14	15	16
Elemento	<b>1</b>	<b>2</b>	<b>3</b>	<b>4</b>												

**Cod. CA1000039PL4**

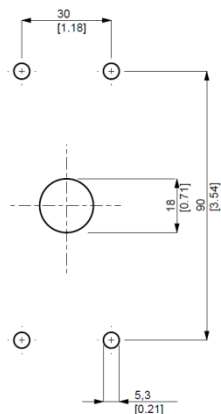
**Dimensioni**

misure in mm (in)

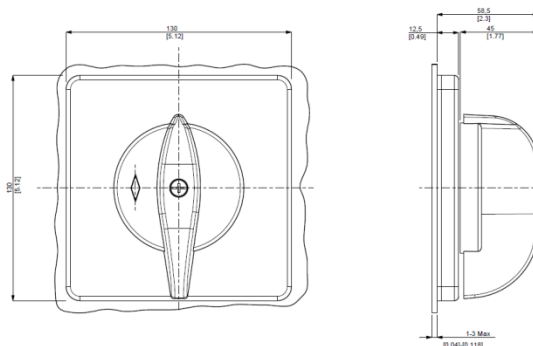


Serie	X	Y	D		N° 4 elementi
CA100	/	∅110	30	L	170,8

**Dime di foratura**



**Finitura**



### Cod. CA1000039PL4

<b>Caratteristiche tecniche IEC947-3 EN60947-3</b>			
Tensione nominale di isolamento	Ui	V	690
Tensione nominale di impiego	Ue	V	690
Tensione nominale di tenuta a impulso	Uimp	kV	6
Corrente nominale termica in aria	Ith	A	115
Corrente nominale termica in cassetta	Ithe	A	100
Frequenza di impiego		Hz	50/60
Potenza dissipata da un polo		W	4,7
<b>Corrente nominale di impiego le in categoria</b>			
AC-21A Manovra di carichi resistivi con sovraccarichi di modesta entità 3P/3P+N	le	A	115/110 5
AC-22A Manovra di carichi misti resistivi e induttivi con sovraccarichi di modesta entità 3P/3P+N	le	A	110
AC-20A Chiusura ed apertura a vuoto			-
<b>Potenza nominale di impiego</b>			
AC-23A Manovra di motori o altri carichi altamente induttivi 3 fasi - 3 poli	230V	Kw (A)	30 (95)
	400V	Kw (A)	45 ( 85)
	500V	Kw (A)	30 (40)
	690V	Kw (A)	-
AC-23A Manovra di motori o altri carichi altamente induttivi 1 fase - 2 poli	110V	Kw (A)	9 (102)
	230V	Kw (A)	15 (82)
AC-3 Motori a gabbia avviamento e arresto a motore lanciato 3 fasi - 3 poli	230V	Kw (A)	22 (70)
	400V	Kw (A)	37 (67)
	500V	Kw (A)	30 (40)
	690V	Kw (A)	-
AC-3 Motori a gabbia avviamento e arresto a motore lanciato 1 fase - 2 poli	110V	Kw (A)	7,5 (85)
	230V	Kw (A)	11 (60)
AC-4 Motori a gabbia avviamento, frenatura in controcorrente, man. ad impulsi 3 fasi - 3poli	400V	Kw (A)	-
	230V	Kw (A)	7,5 (85)
AC-15 Carichi elettromagnetici	400V	Kw (A)	11 (20)
	230V	A	-
Potere nominale di interruzione in AC-23A (cos φ=0,45)	400V	A	-
	230V	A	760
Protezione contro il corto circuito	400V	A	680
Corrente nominale di breve durata (1s)	Icw	A	1500
Corrente nominale di chiusura in corto circuito	Icm	A	3000
Corrente condizionale di cortocircuito	-	kA	15
Con fusibili di classe G	500V	A	125
<b>Caratteristiche tecniche UL/CSA</b>			
Tensione nominale di impiego	Ue	UL/CSA V	600/600
Corrente nominale di impiego	Ie	UL/CSA A	125/100
Corrente di corto circuito @600Vac		Arms	25000
Fusibili di protezione di linea (Classe J, 600Vac, 200kA A.I.C.)		A	-
<b>Potenza nominale di impiego</b>			
1 fase - 2 poli	120V	Hp (A)	10 (100)/-
	240V	Hp (A)	15 (68)/-
3 fasi - 3poli	200V	Hp (A)	20 (62,1)/-
	240V	Hp (A)	25 (68)/-
	480V	Hp (A)	40(52)/-
	600V	Hp (A)	50(52)/65
<b>Caratteristiche meccaniche</b>			
Durata meccanica		Cicli x 10 <sup>6</sup>	0,3
		Cicli/ora	120
Capacità dei morsetti secondo le IEC9471-1 and EN60947-1			
Sezione collegabile	Min-Max	mm <sup>2</sup>	10-25
	Con conduttori flessibili	Min-Max	AWG
	Con conduttori solidi	Min-Max	mm <sup>2</sup>
Vite morsetto		Tipo	M8
Coppia di serraggio		Nm	6
Grado di protezione IEC529 EN60529			
Corpo		IP	00
<b>Condizioni di impiego</b>			
Temperatura di esercizio		°C	-25 ÷ +55
Temperatura di immagazzinamento		°C	-30 ÷ +70
Resistenza al clima umido costante sec. IEC60068			2-78
Resistenza al clima umido ciclico sec. IEC60068			2-30